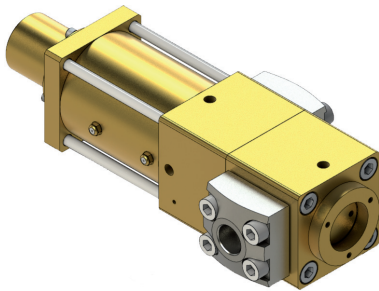


MPG 12 RV

Válvula de alivio de presión



- ♦ Medio : gases inertes / gases nobles / O₂ / CO₂ / aire, otros fluidos bajo demanda
- ♦ Adecuada para servicio con oxígeno a alta presión
- ♦ La válvula se abre de 0 a 100% en una banda de 3% del valor determinado.
- ♦ Homologaciones : TÜV / CTE
- ♦ Conformidad : CE / ATEX

La válvula MPG 12 RV es una válvula de seguridad. Se abre y descarga la zona presurizada cuándo se alcanza el valor de presión tarado. Por lo tanto, la seguridad de su sistema de llenado está garantizada en todo momento.

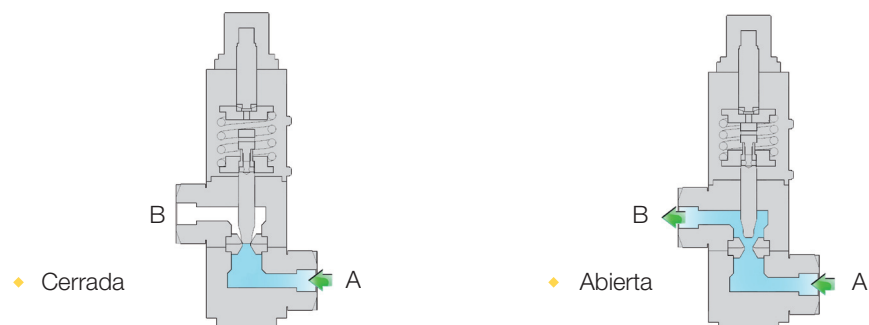
Datos técnicos

♦ Presión nominal	PN 420
♦ Valor determinado	80 - 420 bar
♦ Conexiones estándar	SW 1/2", BW 1/2", BW 3/4"
♦ Diámetro nominal del asiento	8 mm
♦ Temperatura del medio	de -40 °C a +80 °C
♦ Temperatura ambiente	de -40 °C a +60 °C
♦ Estanqueidad	10 ⁻⁶ mbar l/s
♦ Dirección de flujo	A → B
♦ Kv	1,8 m ³ /h
♦ Peso	11 kg (adaptador de conexión incluido)
♦ Coeficiente de descarga (según AD 2000)	Rango con muelle 1 (80-150 bar) w = 0,215 Rango con muelle 2 (130-420 bar) w = 0,3

Version Febrero 2016

Función

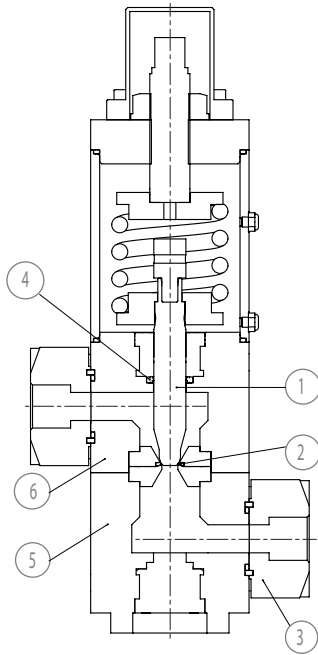
- ♦ Medio : Gas
- ♦ Dirección de flujo



Opciones

- ◆ Conexiones
 - Rosca interna (latón) : G 1/4, G 1/2, NPT 1/4, NPT 1/2
 - Conexión a soldar (acero inoxidable, Monel) : soldadura de manguito SW 1/2", soldadura a tope BW 1/2", BW 3/4"
- ◆ Montaje en regleta (posibilidad de unir hasta 9 válvulas en 1 módulo)
- ◆ Otras opciones bajo demanda

Materiales



Posición	Descripción	Material
1	Eje de válvula	Monel
2	Asiento de válvula	Peek
3	Brida de conexión	Monel, latón acero inoxidable,
4	Junta del eje	Turcon®
5	Cuerpo de válvula inferior	Latón
6	Cuerpo de válvula superior	Latón

Dimensiones

