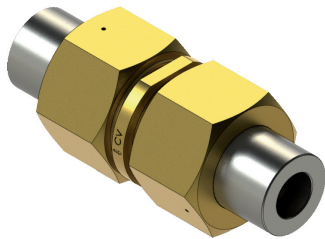


## MPG 12 CV

## Rückschlagventil



- ♦ Medien : inerte Gase / Edelgase / O<sub>2</sub> / CO<sub>2</sub> / Luft, andere Medien auf Anfrage
- ♦ Robustes Design, unempfindlich gegen Druckstöße
- ♦ Abnahmen : BAM
- ♦ Konformität : ATEX

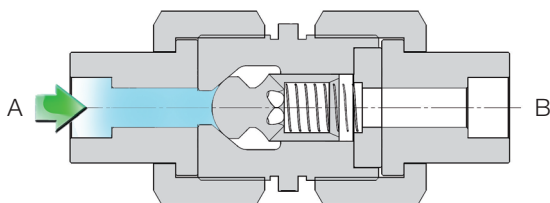
Die robuste Bauweise dieses Ventils macht es besonders widerstandsfähig gegenüber hohen Druckstößen. Das MPG 12 CV ist ein Muss für jegliche Arten von Gasabfüllsystemen, da es die nachfolgenden Armaturen vor Schäden bewahrt, die durch Überdruck verursacht werden.

## Technische Daten

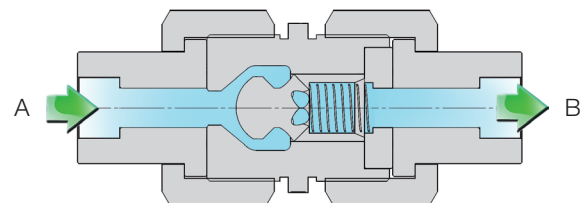
- |                       |                                   |
|-----------------------|-----------------------------------|
| ♦ Druckstufe          | PN 420                            |
| ♦ Standard Anschlüsse | G 1/2, NPT 1/2, SW 1/2", SW 3/4"  |
| ♦ Nennweite           | DN 12                             |
| ♦ Mediumtemperatur    | von -40 °C bis +80 °C             |
| ♦ Umgebungstemperatur | von -40 °C bis +60 °C             |
| ♦ Leckrate            | 10 <sup>-6</sup> mbar l/s         |
| ♦ Durchflussrichtung  | A → B                             |
| ♦ Öffnungsdruck       | 0,25 bar                          |
| ♦ Kv-Wert             | 5,0 m <sup>3</sup> /h             |
| ♦ Gewicht             | 3 kg (Anschlussadapter inklusive) |

Version February 2016

## Funktion



♦ geschlossen



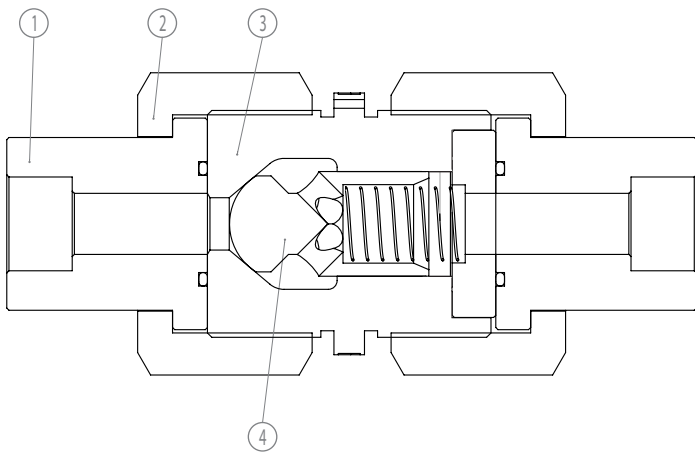
♦ geöffnet

 Medium : Gas  Durchflussrichtung

# Mögliche Konfigurationen

- ◆ Anschlussarten  
SW 1/2", SW 3/4", SW 16mm, SW 20mm, G 1/2, NPT 1/2
- ◆ Anschlussmaterial  
Edelstahl, Monel, Messing
- ◆ Andere Anschlüsse auf Anfrage

# Materialangaben, Ersatzteile



Position	Benennung	Werkstoff
1	Anschluss	Monel, Edelstahl, Messing
2	Überwurfmutter	Messing
3	Ventilkörper	Messing
4	Ventilspindel	Monel, Edelstahl

- ◆ Ersatzteile  
Rückschlagventil ohne Anschlüsse: Artikelnummer 09972

# Abmessungen

