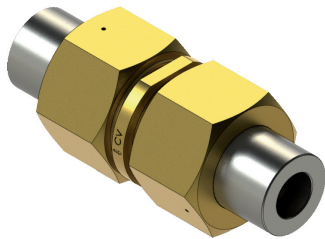


MPG 12 CV

Válvula antirretorno



- ♦ Medio : gases inertes / gases nobles / O₂ / CO₂ / aire, otros fluidos bajo demanda
- ♦ Construcción robusta, resistente a golpes de presión
- ♦ Homologaciones : BAM
- ♦ Conformidad : ATEX

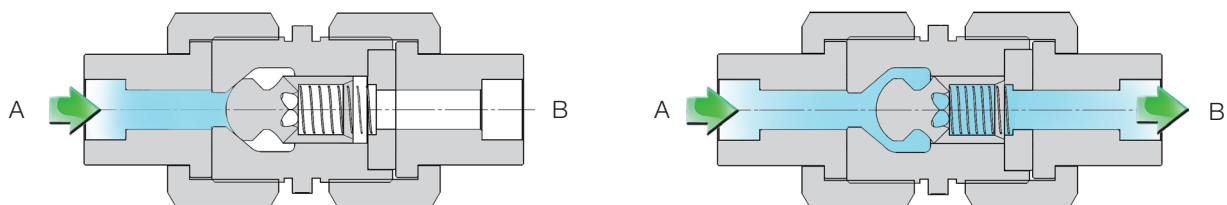
La válvula MPG 12 CV es una válvula de retención y un componente esencial para los sistemas de llenado. El diseño robusto de esta válvula asegura una especial resistencia ante golpes de alta presión. La válvula MPG 12 CV evita el contraflujo gracias a su cierre hermético.

Datos técnicos

♦ Presión nominal	PN 420
♦ Conexiones estándar	G 1/2, NPT 1/2, SW 1/2", SW 3/4"
♦ Diámetro nominal	DN 12
♦ Temperatura del medio	de -40 °C a +80 °C
♦ Temperatura ambiente	de -40 °C a +60 °C
♦ Estanqueidad	10 ⁻⁶ mbar l/s
♦ Dirección de flujo	A → B
♦ Presión de apertura	0,25 bar
♦ Kv	5,0 m ³ /h
♦ Peso	3,0 kg (adaptador de conexión incluido)

Versión Febrero 2016

Función



♦ Cerrada

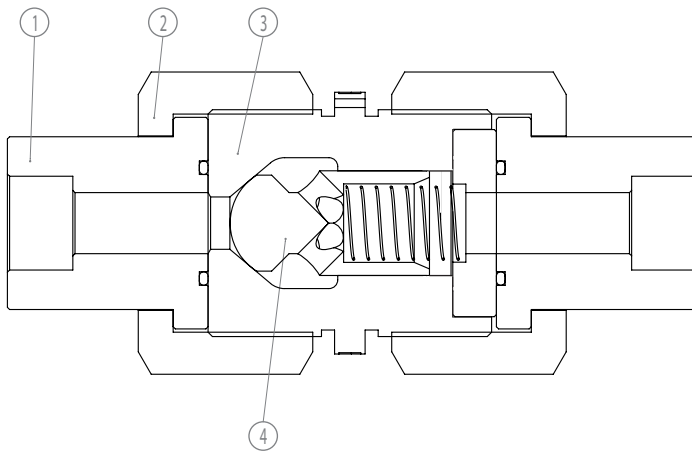
♦ Abierta

 Medio : gas  Dirección de flujo

Opciones

- ◆ Conexiones a soldar
SW 1/2", SW 3/4", SW 16mm, SW 20mm, Rosca interna G 1/2, NPT 1/2
- ◆ Material de conexiones
Acero inoxidable, Monel, Latón
- ◆ Otras conexiones bajo demanda

Materiales, Repuestos



Posición	Descripción	Material
1	Pieza de conexión	Monel, latón, Acero inoxidable
2	Tuerca de racor	Latón
3	Cuerpo de válvula	Latón
4	Eje de válvula	Acero inoxidable, Monel

- ◆ Repuestos
Válvula antirretorno sin conexiones: Número de artículo
09972

Dimensiones

