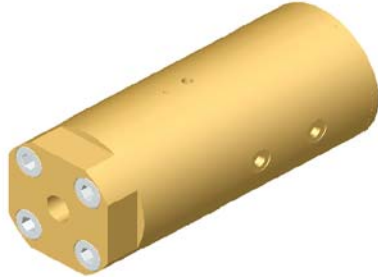


## MPG 03 NC / MPG 03 NO



- |  |   |
|--|---|
| ▶ 2/2 Wege Ventil                              | extern angesteuert  |
| ▶ Funktion                                     | NC oder NO  |
| ▶ Hauptmaterialien                             | Messing und Monel   |
| ▶ Sitzmaterial                                 | PEEK  |
| ▶ Medien                                       | inerte Gase / Edelgase /<br>CO / O <sub>2</sub> / CO <sub>2</sub> / Luft<br>andere Medien auf Anfrage |
| ▶ Prüfung                                      | BAM   |
| ▶ für Hochdruckbetrieb mit Sauerstoff geeignet |   |

### Technische Daten

- |                          |  |
|--------------------------|--|
| ▶ Druckbereich           | 0 - 420 bar  |
| ▶ Anschlüsse             | BSP 1/4", NPT 1/4"   |
| ▶ Nennweite              | DN 03  |
| ▶ Steuerung              | mit 3/2 Wege Pilotventil                                       |
| ▶ Steuerdruck            | 7 bar  |
| ▶ Steueranschlüsse       | 4 mm   |
| ▶ Mediumtemperatur       | von - 40° C bis + 80° C  |
| ▶ Umgebungstemperatur    | von - 40° C bis + 60° C  |
| ▶ Vakuumleckrate         | 10 <sup>-6</sup> mbar x l x s <sup>-1</sup>                    |
| ▶ Schaltzeit / Öffnen    | Typ NC 280 - 16000 ms (mit Drossel einstellbar) / Typ NO 80 ms |
| ▶ Schaltzeit / Schließen | Typ NC 80 ms (mit Drossel einstellbar) / Typ NO 280 - 16000 ms |
| ▶ Durchflussrichtung     | A > B                      B > A                               |
| ▶ Kv-Wert                | 0,25 m <sup>3</sup> /h                0,29 m <sup>3</sup> /h   |
| ▶ Länge                  | 133 mm   |
| ▶ Breite                 | 57 mm  |
| ▶ Gewicht                | 2,0 kg   |

### Alternative Ventiltypen dieser Serie

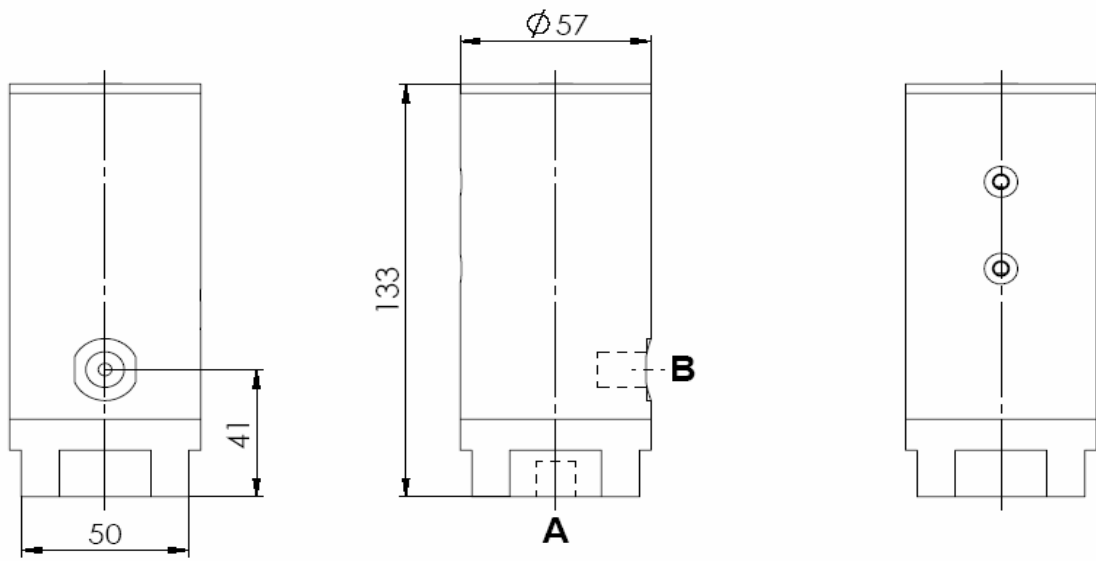
- ▶ Hand-Version
- ▶ Hand- + Pneumatik-Version  
(z. B. Pneumatik-Version mit Handoption)
- ▶ Proportional-Version

### Optionen mit diesen Ventiltypen

- ▶ Anschlüsse nach Kundenwunsch
- ▶ Edelstahl- statt Monel-Konfiguration
- ▶ Reed Endschalter / 24 V-DC
- ▶ Kompakte Montage auf Moduleisten  
(mit bis zu 5 Ventilen)
- ▶ Andere Optionen auf Anfrage

# Technische Zeichnungen

## MPG 03 NC



## MPG 03 NO

