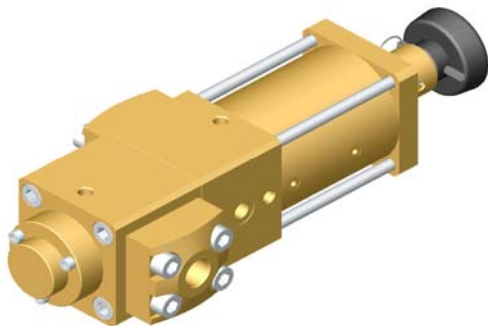


MPG 12 NC-HD / MPG 12 NO-HD



- ▶ 2/2 Wege Ventil extern angesteuert mit Handoption
- ▶ Funktion NC-HD oder NO-HD
- ▶ Ausführung druckausgeglichen
- ▶ Hauptmaterialien Messing und Monel
- ▶ Sitzmaterial PEEK
- ▶ Medien inerte Gase / Edelgase / CO / O₂ / CO₂ / Luft
andere Medien auf Anfrage
- ▶ Prüfung BAM
- ▶ für Hochdruckbetrieb mit Sauerstoff geeignet

Technische Daten

- ▶ Druckbereich 0 - 420 bar
- ▶ Anschlüsse BSP 1/4", BSP 1/2", NPT 1/4", NPT 1/2", SW 1/2", SW 3/4"
- ▶ Nennweite DN 12
- ▶ Steuerung mit 3/2 Pilotventil
- ▶ Steuerdruck 7 bar
- ▶ Steueranschlüsse 4 mm
- ▶ Mediumtemperatur von - 40° C bis + 80° C
- ▶ Umgebungstemperatur von - 40° C bis + 60° C
- ▶ Vakuumleckrate 10⁻⁶ mbar x l x s⁻¹
- ▶ Schaltzeit / Öffnen Typ NC 620 - 24000 ms (mit Drossel einstellbar) / Typ NO 550 ms
- ▶ Schaltzeit / Schließen Typ NC 550 ms / Typ NO 620 - 24000 ms (mit Drossel einstellbar)
- ▶ Durchflussrichtung A > B B > A
- ▶ Kv-Wert 4,81 m³/h 4,64 m³/h
- ▶ Länge Typ NC 346 mm / Typ NO 364 mm
- ▶ Breite 79 mm
- ▶ Gewicht 11,1 kg (Anschlussadapter inklusive)

Alternative Ventiltypen dieser Serie

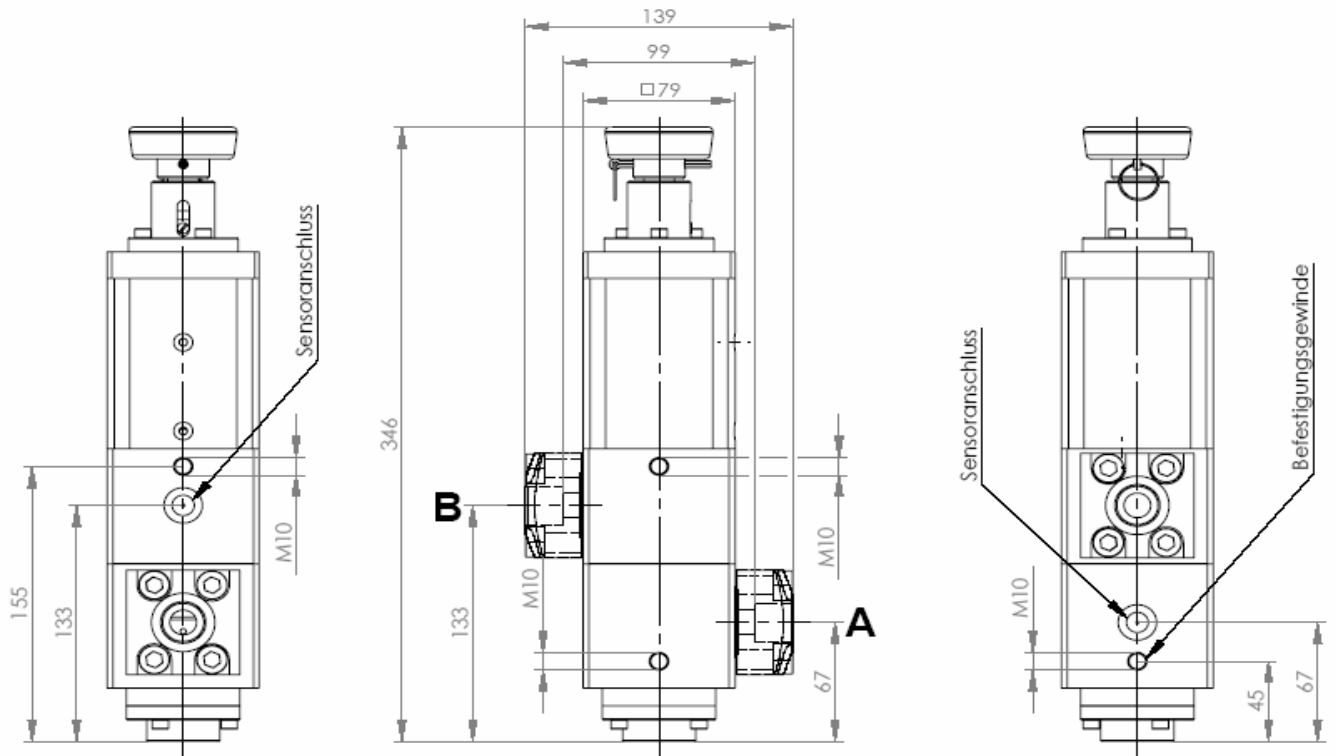
- ▶ Hand-Version
- ▶ Pneumatik-Version
- ▶ Proportional-Version
- ▶ pneumatische Hand- + Proportional-Version
(z. B. pneumatische Prop.-Version mit Handoption)

Optionen mit diesen Ventiltypen

- ▶ Anschlüsse nach Kundenwunsch
- ▶ Sensoranschlüsse
- ▶ Reed Endschalter / 24 V-DC
- ▶ Kompakte Montage auf Moduleisten
(mit bis zu 8 Ventilen)
- ▶ Edelstahl- statt Monel-Konfiguration
- ▶ Andere Optionen auf Anfrage

Technische Zeichnungen

MPG 12 NC-HD



MPG 12 NO-HD

