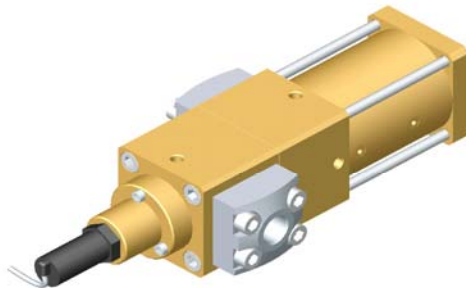


## MPG 12 PR



- |  |   |
|--|---|
| ▶ Proportional-Ventil                          | extern angesteuert  |
| ▶ Funktion                                     | proportional  |
| ▶ Ausführung                                   | druckausgeglichen   |
| ▶ Hauptmaterialien                             | Messing und Monel   |
| ▶ Sitzmaterial                                 | PEEK  |
| ▶ Medien                                       | inerte Gase / Edelgase /<br>CO / O <sub>2</sub> / CO <sub>2</sub> / Luft<br>andere Medien auf Anfrage |
| ▶ Prüfung                                      | BAM   |
| ▶ für Hochdruckbetrieb mit Sauerstoff geeignet |   |

### Technische Daten

- |                          |  |
|--------------------------|--|
| ▶ Druckbereich           | 0 - 420 bar  |
| ▶ Anschlüsse             | BSP 1/4", BSP 1/2", NPT 1/4", NPT 1/2", SW 1/2", SW 3/4"           |
| ▶ Nennweite              | DN 12  |
| ▶ Steuerung              | durch externen Positionier   |
| ▶ Steuerdruck            | 7 bar  |
| ▶ Steueranschlüsse       | 4 mm   |
| ▶ Mediumtemperatur       | von - 40° C bis + 80° C  |
| ▶ Umgebungstemperatur    | von - 40° C bis + 60° C  |
| ▶ Vakuumleckrate         | 10 <sup>-6</sup> mbar x l x s <sup>-1</sup>                        |
| ▶ Schaltzeit / Öffnen    | sollwertabhängig   |
| ▶ Schaltzeit / Schließen | sollwertabhängig   |
| ▶ Durchflussrichtung     | A > B                      B > A                                   |
| ▶ Kv-Wert                | 4,56 m <sup>3</sup> /h                      4,43 m <sup>3</sup> /h |
| ▶ Länge                  | 351,50 mm  |
| ▶ Breite                 | 79 mm  |
| ▶ Gewicht                | 11 kg (Anschlussadapter inklusive)                                 |

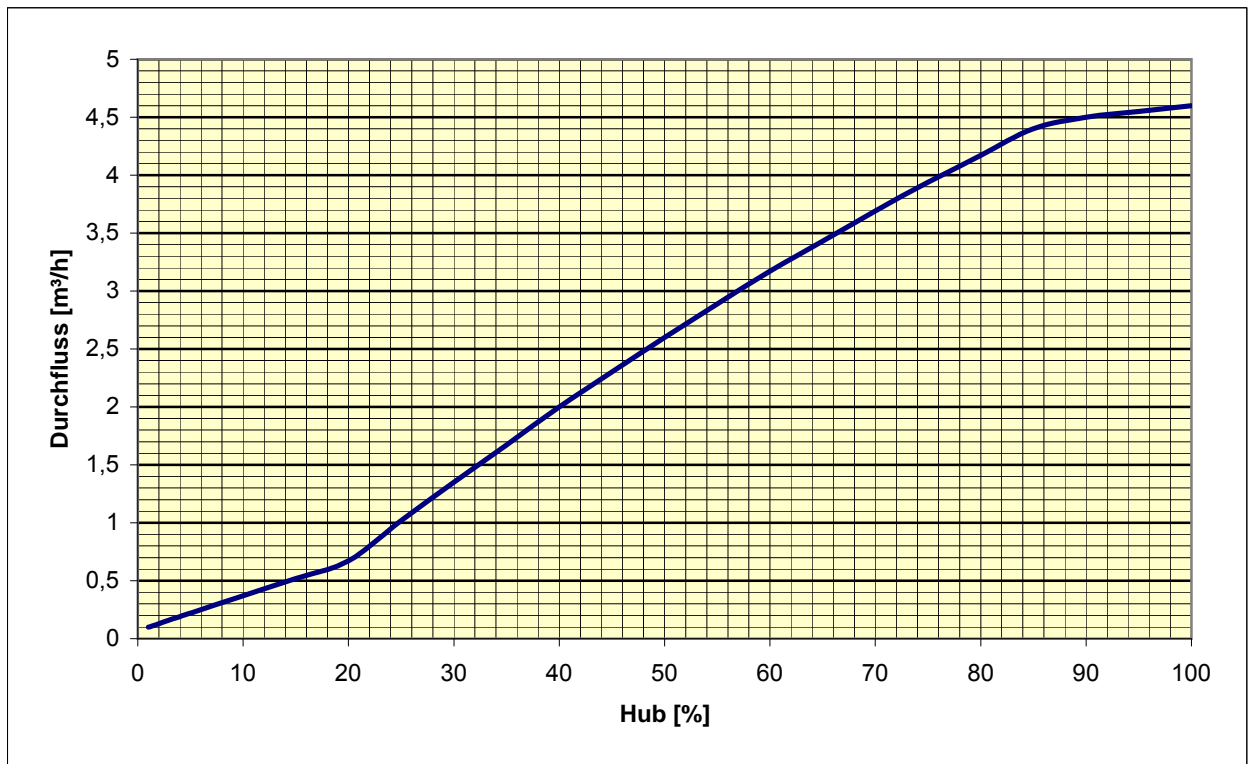
### Alternative Ventiltypen dieser Serie

- ▶ Hand-Version
- ▶ Pneumatik-Version
- ▶ Hand- + Pneumatik-Version  
(z. B. Pneumatik-Version mit Handoption)
- ▶ pneumatische Hand- + Proportional-Version  
(z. B. pneumatische Prop.-Version mit Handoption)

### Optionen mit diesen Ventiltypen

- ▶ Anschlüsse nach Kundenwunsch
- ▶ Sensoranschlüsse
- ▶ Reed Umschalter / 24 V-DC
- ▶ Kompakte Montage auf Moduleisten  
(mit bis zu 8 Ventilen)
- ▶ Edelstahl- statt Monel-Konfiguration
- ▶ andere Optionen auf Anfrage

## Kv-Diagramm



## Technische Zeichnungen

