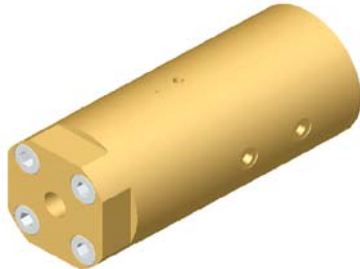


MPG 03 NC / MPG 03 NO



- ▶ válvula 2/2
 - ▶ función
 - ▶ materiales generales
 - ▶ material de asiento
 - ▶ fluido
 - ▶ homologaciones
 - ▶ adecuado para servicio con oxígeno a alta presión
- pilotaje externo
NC o NO
latón y monel
PEEK
gases inertes / gases nobles
CO / O₂ / CO₂ / aire
otros fluidos a petición
BAM

datos técnicos

- ▶ rango de presión 0 - 420 bar
- ▶ conexiones BSP 1/4", NPT 1/4"
- ▶ diámetro nominal DN 03
- ▶ actuación con válvula de pilotaje 3/2
- ▶ presión de accionamiento 7 bar
- ▶ conexiones de actuador 4 mm
- ▶ temperatura de fluido de - 40° C a + ξ
- ▶ temperatura de ambiente de - 40° C a + 60° C
- ▶ rango de fuga de vacío 10⁻⁶ mbar x l x s⁻¹
- ▶ tiempo de accionamiento / apertura tipo NC 280 - 16000 ms (con ajuste de retraso) / tipo NO 80 ms
- ▶ tiempo de accionamiento / cerradura tipo NC 80 ms (con ajuste de retraso) / tipo NO 280 - 16000 ms
- ▶ dirección de fluido A > B B > A
- ▶ valor Kv 0,25 m³/h 0,29 m³/h

- ▶ longitud 133 mm
- ▶ anchura 57 mm
- ▶ peso 2,0 kg

tipos de válvula alternativos de esta serie

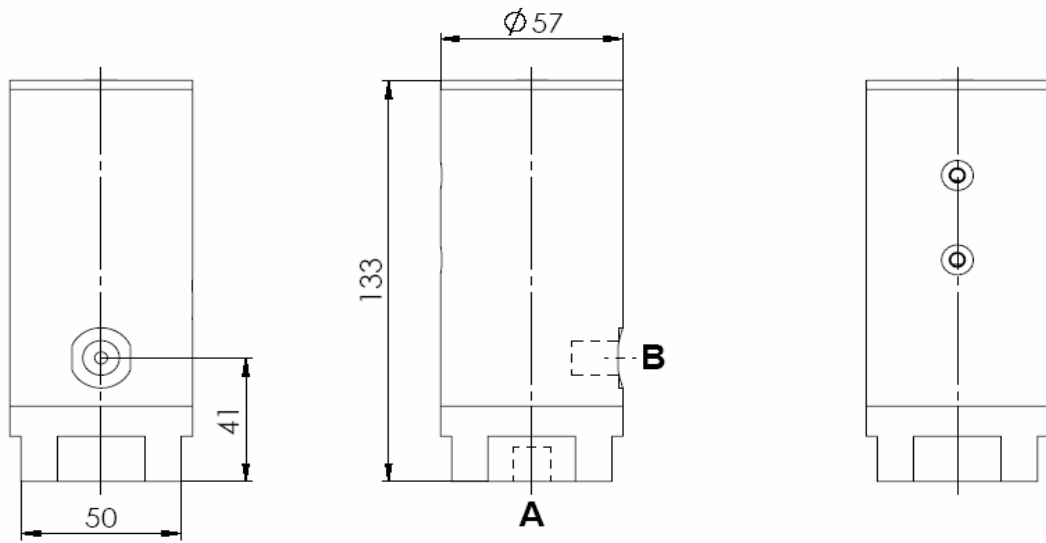
- ▶ versión accionada a mano
- ▶ versión manual + neumática
(p. ej. versión neumática con opción manual)
- ▶ versión proporcional

opciones de estos tipos de válvulas

- ▶ conexiones hechas según petición de cliente
- ▶ configuración en acero inoxidable en vez de monel
- ▶ interruptores finales Reed / 24 V-DC
- ▶ montaje en listones compactos
(posibilidad de unir hasta 5 válvulas en 1 módulo)
- ▶ otras opciones a petición

dibujos técnicos

MPG 03 NC



MPG 03 NO

