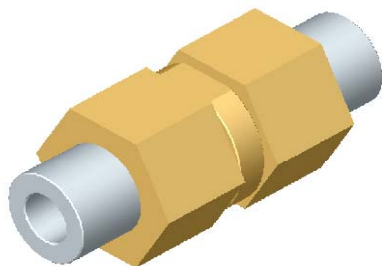


MPG 12 CV



- ▶ válvula de retención
- ▶ materiales generales latón y monel
- ▶ material de asiento latón
- ▶ fluido gases inertes / gases nobles
CO / O₂ / CO₂ / aire
otros fluidos a petición
- ▶ adecuado para servicio con oxígeno a alta presión

datos técnicos

- ▶ rango de presión 0 - 420 bar
- ▶ conexiones BSP 1/2", NPT 1/2", SW 1/2"
- ▶ diámetro nominal DN 12
- ▶ temperatura de fluido de - 40° C a + 80° C
- ▶ temperatura de ambiente de - 40° C a + 60° C
- ▶ rango de fuga de vacío 10⁻⁶ mbar x l x s⁻¹
- ▶ dirección de fluido A > B
- ▶ presión de apertura 0,25 bar
- ▶ valor Kv 7,5 m³/ h

- ▶ longitud 157 mm
- ▶ anchura SW 60 mm
- ▶ peso 3,0 kg

opciones de estos tipos de válvulas

- ▶ conexiones hechas según petición de cliente
- ▶ otras opciones a petición

dibujos técnicos

