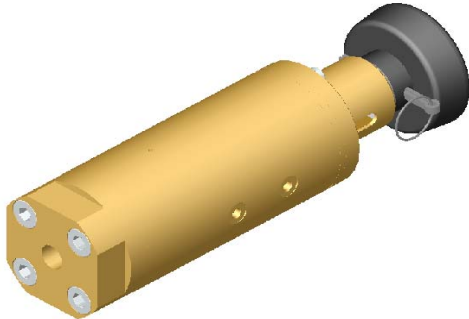


## MPG 03 NC-HD / MPG 03 NO-HD



- ▶ Valvola 2/2 vie comando esterno con comando manuale
- ▶ Funzione NC-HD oppure NO-HD
- ▶ Materiali principali Ottone e Monel
- ▶ Materiale sede PEEK
- ▶ Fluidi gas inerti / gas rari / CO / O<sub>2</sub> / CO<sub>2</sub> / aria altri fluidi su richiesta
- ▶ Certificazioni BAM
- ▶ Adatta per impianti ad alta pressione con Ossigeno

### Dati tecnici

- ▶ Gamma pressione 0 - 420 bar
- ▶ Connessioni BSP 1/4", NPT 1/4"
- ▶ Passaggio DN 03
- ▶ Comando con valvola pilota 3/2 vie / rotazione manopola
- ▶ Pressione di comando 7 bar
- ▶ Conn. pilotaggio 4 mm
- ▶ Temperatura del fluido da - 40° C a + 80° C
- ▶ Temperatura ambiente da - 40° C a + 60° C
- ▶ Vuoto (grado di perdita) 10<sup>-6</sup> mbar x l x s<sup>-1</sup>
- ▶ Tempo apertura tipo NC 280 - 16000 ms (con strozzatori regolabili) / tipo NO 80 ms
- ▶ Tempo chiusura tipo NC 80 ms (con strozzatori regolabili) / tipo NO 280 - 16000 ms
- ▶ Direzione del flusso A > B                      B > A
- ▶ Valore Kv 0,25 m<sup>3</sup>/h                      0,29 m<sup>3</sup>/h
  
- ▶ Lunghezza 203 mm
- ▶ Larghezza 57 mm
- ▶ Peso 2,0 kg

### Tipi di valvole alternative per questa serie

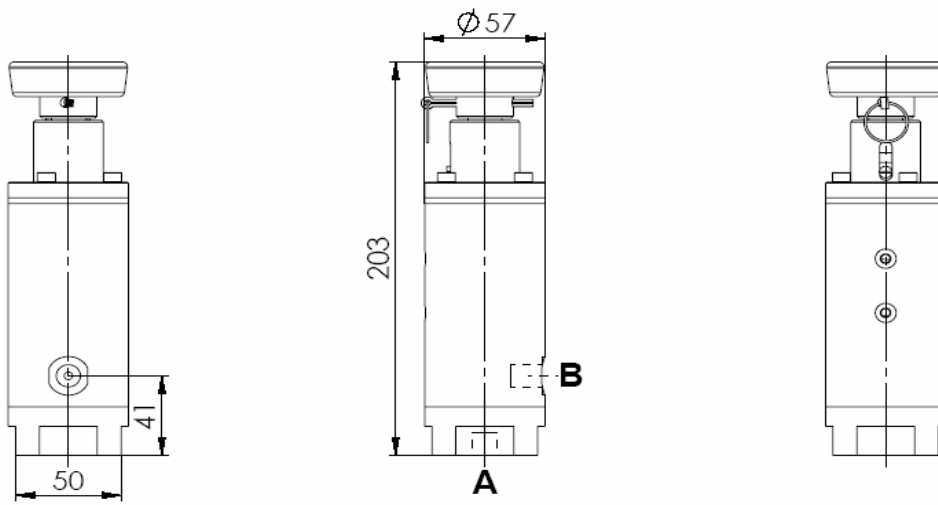
- ▶ Versione manuale
- ▶ Versione pneumatica
- ▶ Versione proporzionale

### Opzioni con questi tipi di valvole

- ▶ Connessioni secondo richiesta del cliente
- ▶ Acciaio Inox al posto della configurazione in Monel
- ▶ Finecorsa / 24 V-DC
- ▶ Assemblaggio in Manifolds compatti (possibilità di connessione fino a 5 valvole)
- ▶ Altre opzioni su richiesta

Disegni tecnici

MPG 03 NC-HD



MPG 03 NO-HD

