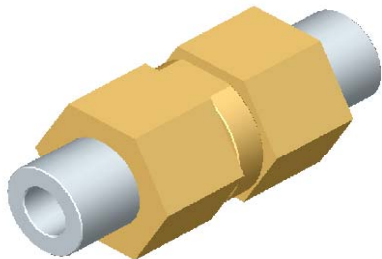


MPG 12 FI



- ▶ Filtro
- ▶ Materiali principali Ottone
- ▶ Materiale filtro Nickel
- ▶ Fluidi gas inerti / gas rari / CO / O₂ / CO₂ / aria
altri fluidi su richiesta
- ▶ Adatta per impianti ad alta pressione con Ossigeno

Dati tecnici

- ▶ Gamma pressione 0 - 420 bar
- ▶ Connessioni BSP 1/2", NPT 1/2", SW 1/2"
- ▶ Passaggio DN 12
- ▶ Temperatura del fluido da - 40° C a + 80° C
- ▶ Temperatura ambiente da - 40° C a + 60° C
- ▶ Vuoto (grado di perdita) 10⁻⁶ mbar x l x s⁻¹
- ▶ Direzione del flusso A > B
- ▶ Opzione filtro a cartuccia 15 μ 63 μ
- ▶ Valore Kv 4,25 m³/h 4,67 m³/h

- ▶ Lunghezza 157 mm
- ▶ Larghezza SW 60 mm
- ▶ Peso 3,0 kg

Opzioni con questi tipi di valvole

- ▶ Connessioni secondo richiesta del cliente
- ▶ Altre opzioni su richiesta

Disegni tecnici

