

MPG 03 PR

Válvula proporcional

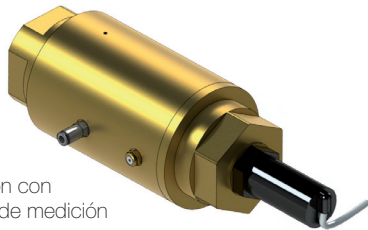


Ilustración con sistema de medición

- ♦ Medio : gases inertes / gases nobles / O₂ / CO₂ / aire, otros fluidos bajo demanda
- ♦ Adecuada para servicio con oxígeno a alta presión
- ♦ Sellado herméticamente
- ♦ Homologaciones : BAM. Prueba de compresión adiabática se llevó a cabo con la versión DN03
- ♦ Conformidad : ATEX

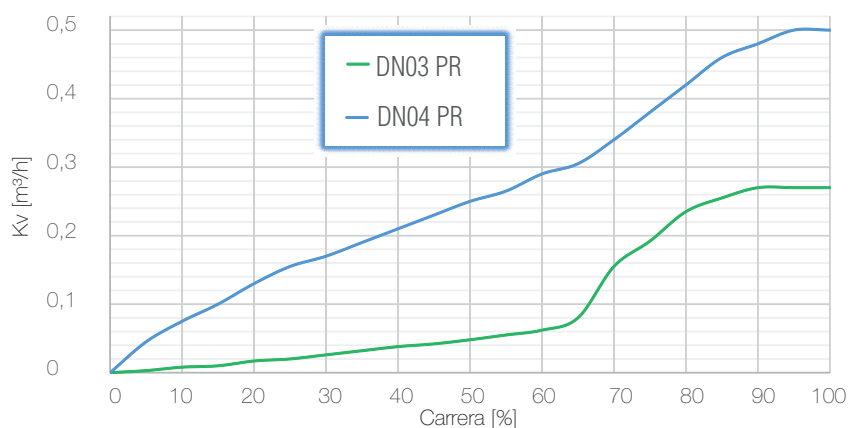
La válvula MPG 03 PR es una válvula proporcional con un diámetro nominal de 3 mm o 4 mm. Se controla la posición de la válvula con un posicionador electroneumático, una señal de consigna externa y un sistema de medición de la carrera que detecta la posición de la válvula.

Datos técnicos

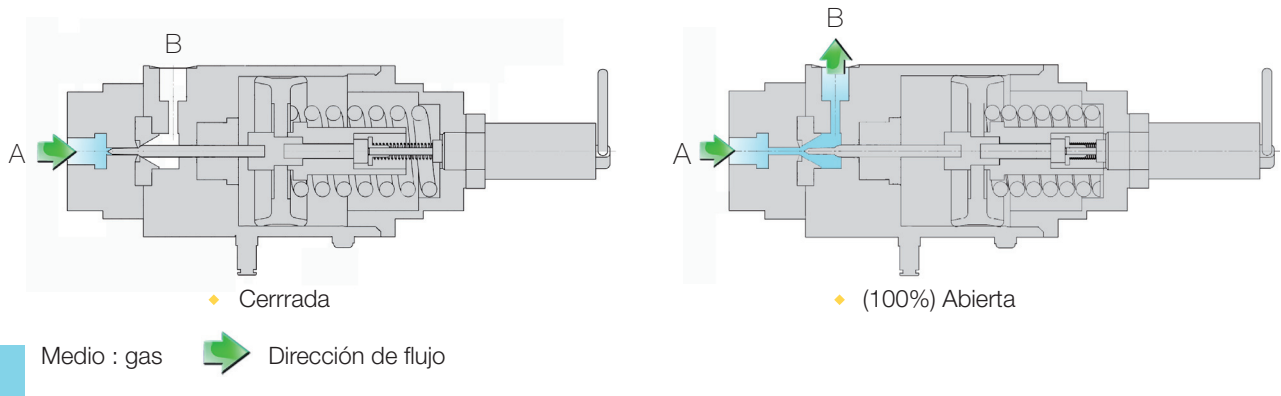
♦ Presión nominal	PN 420 (cierre estanco A → B (DN 03) : 420 bar ; (DN 04) : 280 bar)
♦ Conexiones estándar	G 1/4
♦ Diámetro nominal	DN 03, DN 04
♦ Actuación	mediante posicionador externo
♦ Presión de pilotaje	7 bar
♦ Conexiones de pilotaje	4 mm
♦ Temperatura del medio	de -40 °C a +80 °C
♦ Temperatura ambiente	de -40 °C a +60 °C
♦ Estanqueidad	10 ⁻⁶ mbar l/s
♦ Tiempo de accionamiento apertura / cierre	dependiente del valor de consigna
♦ Dirección de flujo	A → B
♦ Kvs	(DN 03) : 0,27 m ³ /h ; (DN 04) : 0,50 m ³ /h
♦ Peso	3,2 kg

Versión Agosto 2018

Coeficiente de caudal (Kv) en relación a la abertura de válvula



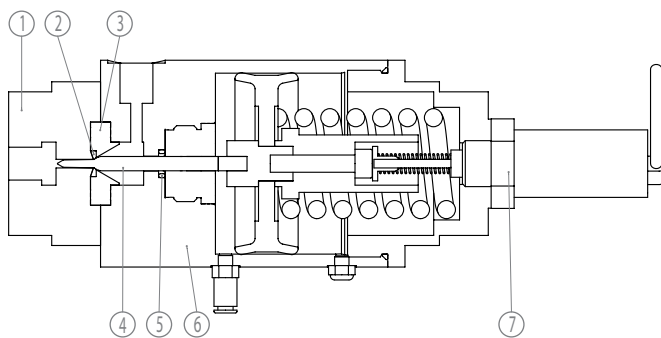
Función



Opciones

- ◆ Conexiones
 - Rosca interna (latón) G 1/4
 - Otras conexiones disponibles. Gran variedad de adaptadores en stock.
- ◆ Montaje en regleta (posibilidad de unir hasta 5 válvulas en 1 módulo)
- ◆ Otras opciones bajo demanda

Materiales, Repuestos



Posición	Descripción	Material
1	Cuerpo de válvula inferior	Latón
2	Asiento de válvula	PEEK
3	Soporte del asiento de válvula	Latón
4	Eje de válvula	Monel
5	Junta del eje	Turcon®
6	Cuerpo de válvula	Latón
7	Sistema de medición de la carrera	Aluminio

- ◆ Repuestos
 - Juego de juntas para válvulas estándar: Número de artículo 20182

Dimensiones

