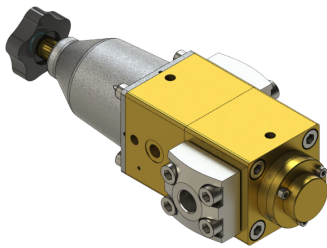


MPG 12 HD

Válvula manual



- ♦ Medio : gases inertes / gases nobles / O₂ / CO₂ / aire, otros fluidos bajo demanda
- ♦ Diseño de presión balanceada, adecuada para servicio con oxígeno a alta presión.
- ♦ Puertos para sensores de presión disponibles como opción
- ♦ Homologaciones : BAM

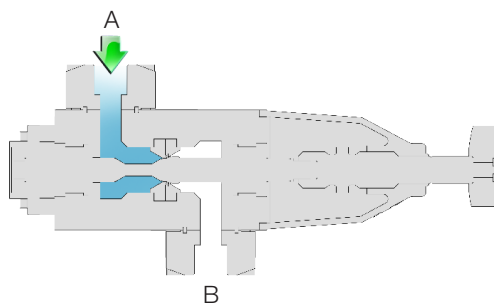
La válvula MPG 12 HD es una válvula manual de presión balanceada y un diámetro nominal de 12 mm. Se abre y cierra la válvula con un volante robusto y ergonómico. El nuevo bonete de acero inoxidable brinda una mayor seguridad en la operación.

Datos técnicos

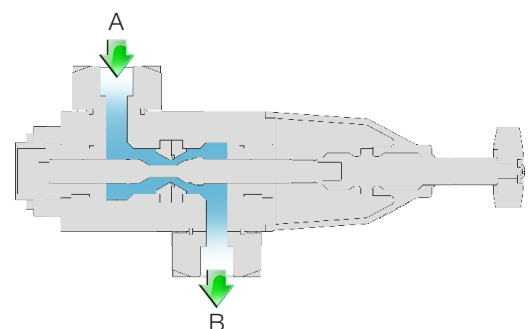
- | | |
|-------------------------|--|
| ♦ Presión nominal | PN 420 |
| ♦ Conexiones estándar | SW 1/2", BW 1/2", BW 3/4" |
| ♦ Diámetro nominal | DN 12 |
| ♦ Actuación | Volante |
| ♦ Temperatura del medio | de -40 °C a +80 °C |
| ♦ Temperatura ambiente | de -40 °C a +60 °C |
| ♦ Estanqueidad | 10 ⁻⁶ mbar l/s |
| ♦ Dirección de flujo | A → B B → A |
| ♦ Kv | 5,0 m ³ /h 4,8 m ³ /h |
| ♦ Peso | 9,5 kg (adaptador de conexión incluido) |

Versión Mayo 2017

Función



- ♦ Cerrada



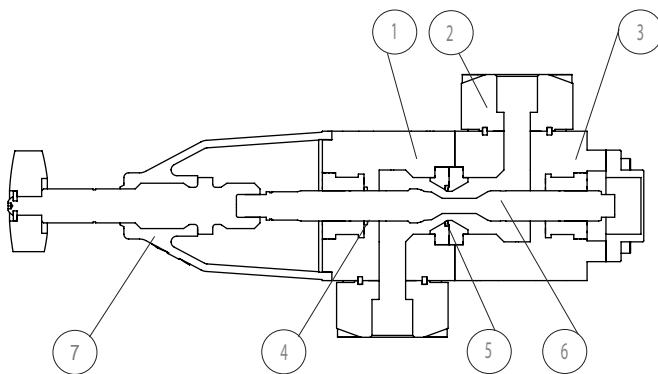
- ♦ Abierta

 Medio : gas  Dirección de flujo

Opciones

- ◆ Conexiones
 - Rosca interna (latón) : G 1/4, G 1/2, NPT 1/4, NPT 1/2
 - Conexión a soldar (acero inoxidable, Monel) : soldadura de manguito SW 1/2", soldadura a tope BW 1/2", BW 3/4"
- ◆ Montaje en regleta (posibilidad de unir hasta 9 válvulas en 1 módulo)
- ◆ Conexiones para sensores de presión
- ◆ Como opción se puede instalar un eje de regulación para abrir y cerrar la válvula lentamente y controlada.
- ◆ Otras opciones bajo demanda

Materiales, Repuestos



Posición	Descripción	Material
1	Cuerpo de válvula superior	Latón
2	Brida de conexión	Monel, acero inoxidable, Latón
3	Cuerpo de válvula inferior	Latón
4	Junta del eje	Turcon®
5	Asiento de válvula	Peek
6	Eje de válvula	Monel
7	Bonete	Acero inoxidable

- ◆ Repuestos

Juntas para las válvulas estándar:	Número de artículo 10745
------------------------------------	-----------------------------

Dimensiones

