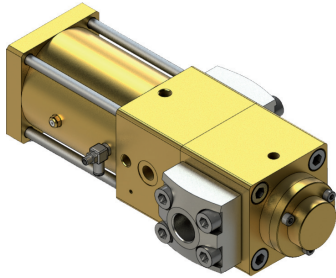


MPG 12 NC / NO

2/2 Wege Ventil (fremdgesteuert)



- ♦ Medien : inerte Gase / Edelgase / O₂ / CO₂ / Luft, andere Medien auf Anfrage
- ♦ Funktion NC oder NO
- ♦ Ausführung ist druckausgeglichen für den Hochdruckbetrieb mit Sauerstoff geeignet
- ♦ Abnahmen : BAM / CTE
- ♦ Drucksensoranschlüsse optional verfügbar
- ♦ Konformität : ATEX

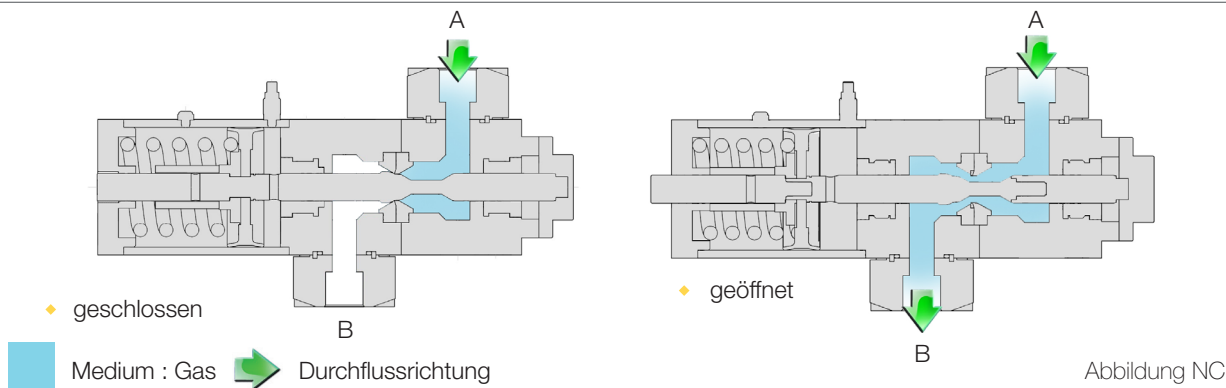
Bei den Ventilen vom Typ MPG 12 NC (normally closed) und MPG 12 NO (normally open) handelt es sich um 2/2-Wege-Ventile, die fremdgesteuert werden. Durch Anlegen der Steuerluft an das Ventil wird dieses gegen die Federkraft geöffnet oder geschlossen (abhängig von der Art des Ventils).

Technische Daten

Version Februar 2016

♦ Druckbereich	PN 420
♦ Standard Anschlüsse	SW 1/2", BW 1/2", BW 3/4"
♦ Nennweite	DN 12
♦ Steuerung	3/2 Wege Pilotventil
♦ Steuerdruck	7 bar
♦ Steueranschlüsse	4 mm
♦ Mediumtemperatur	von - 40 °C bis + 80 °C
♦ Umgebungstemperatur	von - 40 °C bis + 60 °C
♦ Leckrate	10 ⁻⁶ mbar x l x s ⁻¹
♦ Schaltzeit / Öffnen	Version NC 620 - 24000 ms (mit Drossel einstellbar) / Version NO 550 ms
♦ Schaltzeit / Schließen	Version NC 550 ms / Version NO 620 - 24000 ms (mit Drossel einstellbar)
♦ Durchflussrichtung	A → B B → A
♦ Kv-Wert	4,81 m ³ /h 4,64 m ³ /h
♦ Gewicht	11 kg (Anschlussadapter inklusive)

Funktion



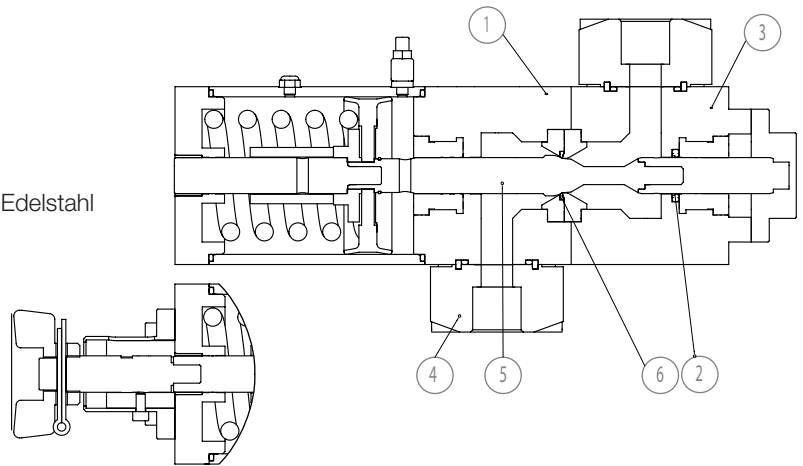
Mögliche Konfigurationen

- ◆ Anschlussarten
 - Gewindemuffe (Messing) : G 1/4, G 1/2, NPT 1/4, NPT 1/2
 - Schweißende (Edelstahl, Monel) : Muffenschweißen SW 1/2“, Stumpfnahtschweißen BW 1/2“, BW 3/4“
- ◆ Handnotbetätigung optional (Typ MPG 12 NC-HD)
- ◆ Kompakte Montage auf Moduleisten (mit bis zu 9 Ventilen)
- ◆ Sensoranschlüsse für Druckerfassung / Messung
- ◆ Endschalter in diversen Ausführungen erhältlich
- ◆ Andere Optionen auf Anfrage

Materialangaben, Ersatzteile, Zubehör

Position	Benennung	Werkstoff
1	Körper oben	Messing
2	Spindelabdichtung	Turcon®
3	Körper unten	Messing
4	Anschlussstück	Monel, Messing, Edelstahl
5	Ventilspindel	Monel
6	Ventilsitz	Peek

Detailansicht Handnotbetätigung optional (Typ MPG 12 NC-HD)



◆ Ersatzteile	Artikelnummer	
Dichtsatz für Standardventile:	20141	
◆ Pilotventil 3/2-Wege, 24V DC:	10311	
Baugruppe mit 5 m Kabel:	10312	
Baugruppe mit 10 m Kabel:	10313	
◆ Endschalter (NC oder NO)	2-Leiter	3-Leiter
Baugruppe ohne Kabel:	10300	10303
Baugruppe mit 5 m Kabel:	10298	10301
Baugruppe mit 10 m Kabel:	10299	10302

Abmessungen

