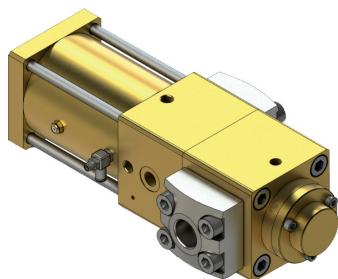


MPG 12 NC / NO

Vanne 2/2
(commande pneumatique)

- ♦ Fluide : gaz inerte / gaz rare / O₂ / CO₂ / air, autres fluides sur demande
- ♦ Fonction NC (normalement fermée) ou NO (normalement ouverte)
- ♦ Equilibrée en pression, appropriée pour service oxygène sous haute pression
- ♦ Homologations : BAM / CTE
- ♦ Possibilité des connexions pour un capteur de pression
- ♦ Conformité : ATEX

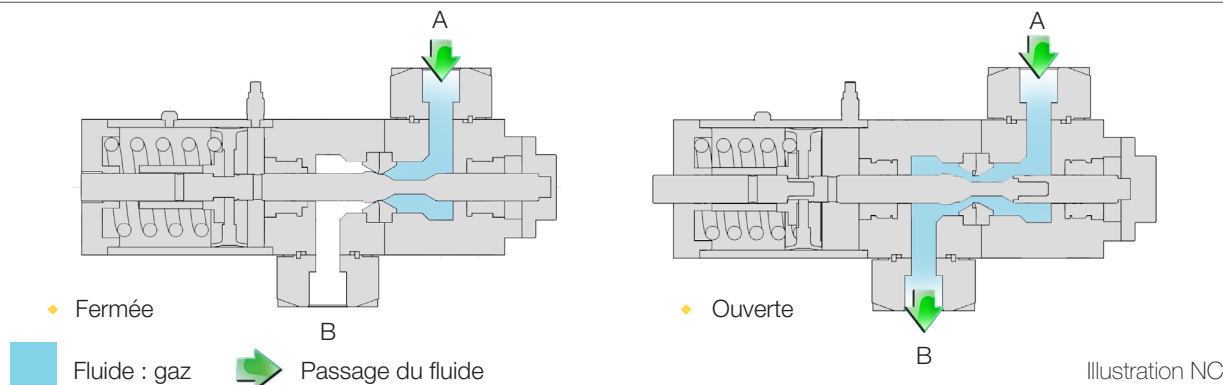
Les vannes du type MPG 12 NC (normalement fermée) et MPG 12 NO (normalement ouverte) sont des vannes 2/2 avec commande pneumatique. En alimentant de l'air de pilotage les vannes ouvrent et ferment contre la force du ressort (dépendant du type de vanne).

Dates techniques

| | |
|--------------------------------|--|
| ♦ Gamme de pression | PN 420 |
| ♦ Standard connexions | SW 1/2", BW 1/2", BW 3/4" |
| ♦ Diamètre nominal | DN 12 |
| ♦ Commande | avec vanne de pilotage 3/2 |
| ♦ Pression de pilotage | 7 bar |
| ♦ Connexions de pilotage | 4 mm |
| ♦ Température du fluide | de -40 °C à +80 °C |
| ♦ Température ambiante | de -40 °C à +60 °C |
| ♦ Débit de fuite | 10 ⁻⁶ mbar l/s |
| ♦ Temps de réponse / ouverture | Type NC 620 – 24000 ms (avec réglage de retard) / type NO 550 ms |
| ♦ Temps de réponse / fermeture | Type NC 550 ms / type NO 620 – 24000 ms (avec réglage de retard) |
| ♦ Passage du fluide | A → B B → A |
| ♦ Valeur Kv | 5,0 m ³ /h 4,8 m ³ /h |
| ♦ Poids | 11 kg (adaptateur de connexion inclus) |

Version Février 2016

Fonction



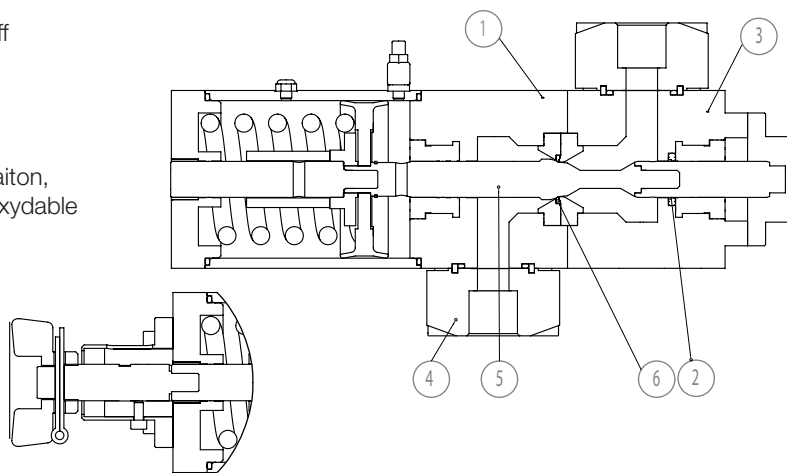
Options avec ce type de vanne

- ◆ Connexions
 - Manchon fileté (laiton) : G 1/4, G 1/2, NPT 1/4, NPT 1/2
 - Connexion de soudage (acier inoxydable, Monel) : soudage de manchon SW 1/2", soudage bout à bout BW 1/2", BW 3/4"
- ◆ Version pneumatique avec option manuelle disponible (type MPG 12 NC-HD)
- ◆ Possibilité des connexions pour un capteur de pression
- ◆ Différents types des fins de course sont disponibles
- ◆ Assemblage sur supports modulaires compacts (possibilité d'assembler jusqu'à 9 vannes sur 1 module)
- ◆ Autres options sur demande

Spécifications du matériel, Pièces de rechange, Accessoires

| Position | Benennung | Werkstoff |
|----------|---------------------------|---------------------------------|
| 1 | Corps de vanne en haut | Laiton |
| 2 | Joint de tige | Turcon® |
| 3 | Corps de vanne au-dessous | Laiton |
| 4 | Pièce de connexion | Monel, laiton, acier inoxydable |
| 5 | Tige de vanne | Monel |
| 6 | Siège de vanne | Peek |

Illustration détaillée de la version pneumatique avec option manuelle (type MPG 12 NC-HD)



| ◆ Pièces de rechange | Numéro d'article | |
|--|------------------|---------|
| Kit d'étanchéité pour vannes standard: | 20141 | |
| ◆ Vanne pilote 2/3 voies, 24V-DC: | 10311 | |
| Module avec câble 5 m: | 10312 | |
| Module avec câble 10 m: | 10313 | |
| ◆ Interrupteur final (NC ou NO) | 2-pôles | 3-pôles |
| Module sans câble: | 10300 | 10303 |
| Module avec câble 5 m: | 10298 | 10301 |
| Module avec câble 10 m: | 10299 | 10302 |

Dimensions

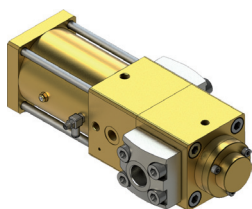
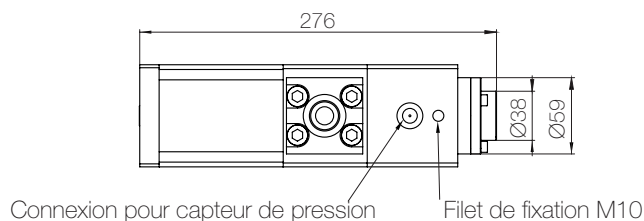
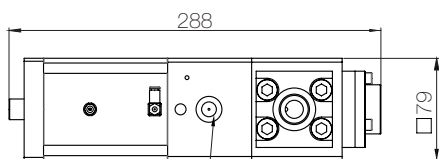


Illustration NC



Connexion pour capteur de pression

Filet de fixation M10



Vanne ouverte

Connexion pour capteur de pression

