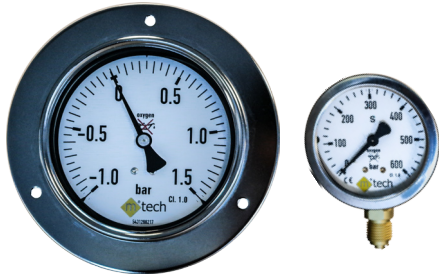


## Heavy Duty Druckmessgerät mit Rohrfeder




## Manometer

- ♦ Medium: flüssige oder gasförmige Messstoffe, die weder kristallisieren noch hochviskos oder aggressiv gegen Kupferlegierungen sind
- ♦ Drosseldüse für den sicheren Betrieb mit Sauerstoff integriert
- ♦ Höchste Lastwechselbeständigkeit und Schockresistenz
- ♦ Messsystem Kupferlegierung
- ♦ Gehäuse vor Überdruck geschützt
- ♦ Sichtscheibe aus Sicherheitsglas

Diese Druckmessgeräte werden speziell für m-tech hergestellt und sind überall einsetzbar, wo besonderer Wert auf Messgenauigkeit, Reproduzierbarkeit und Langzeitstabilität gelegt wird. Sämtliche Heavy Duty-Druckmessgeräte entsprechen den allgemeinen internationalen messtechnischen Empfehlungen und berücksichtigen sowohl anwendungsorientierte als auch normbezogene Anforderungen gem. EN 837-1. Ein problemloser Tafelbau ist durch den rückseitig exzentrischen Anschlusszapfen und einen entsprechenden Befestigungsrand möglich.

## Technische Daten

♦ Nenngröße	Ø 63, Ø 100
♦ Anschlusslage	radial unten oder rückseitig exzentrisch
♦ Anzeigebereiche	-1 ... 1,5 bar, 0 ... 400 bar, 0 ... 600 bar
♦ Gehäuse	Edelstahl, 1.4301
♦ Messglied	Cu-Legierung
♦ Anschlussgewinde	Ø 63: G 1/4 radial unten Ø 100: G 1/4 exzentrisch rückseitig
♦ Temperatur Medium	Tmin. -20 °C, Tmax. 80 °C
♦ Temperatur Umgebung	Tmin. -25 °C, Tmax. 60 °C
♦ Schutzart	IP 54 nach EN 60 529
♦ Drosseldüse	Messing / Ø 0,3
♦ Gewicht	Ø 63: 0,21 kg ; Ø 100: 0,6 kg

Version April 2016

## Genauigkeit

Genauigkeitsklasse nach EN 837-1

- ♦ Ø 63: 1,6
- ♦ Ø 100: 1,0
- ♦ Temperaturverhalten 0,4 %/10K bei Abweichung von der Normaltemperatur 20 °C

# Materialangaben

- ◆ Gehäuse Edelstahl 1.4301
- ◆ Messglied Cu-Legierung
- ◆ Sichtscheibe  $\varnothing 63$ : Polycarbonat (Makrolon) (Sicherheitsglas)  
 $\varnothing 100$ : Instrumentenflachglas (Sicherheitsglas)

# Ausführung

- ◆ Für Sauerstoffanwendungen (m-tech Standard) öl- und fettfrei montiert

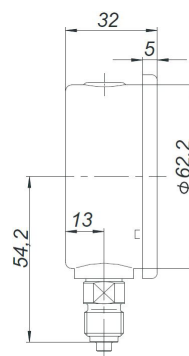
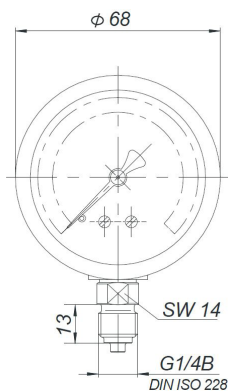
# Lieferprogramm

◆ Druckmessgerät	Anzeigebereich	$\varnothing 63$ Artikelnummer	$\varnothing 100$ Artikelnummer
	-1 ... 1,5 bar	04227	03705
	0 ... 400 bar	04228	04222
	0 ... 600 bar	04230	04221
		Anschluss radial, unten	Anschluss exzentrisch, rückseitig für Schalttafeleinbau

- ◆ Andere Versionen auf Anfrage

# Abmessungen in mm

- ◆ Nenngröße  $\varnothing 63$



- ◆ Nenngröße  $\varnothing 100$

