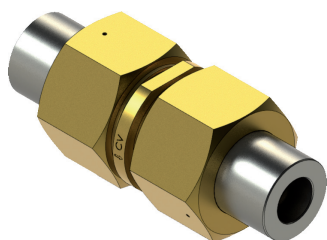


MPG 12 CV

Clapet anti-retour



- ♦ Fluide : gaz inerte / gaz rare / O₂ / CO₂ / air, autres fluides sur demande
- ♦ Construction robuste, résistant contre des coups de bélier
- ♦ Homologations : BAM
- ♦ Conformité : ATEX

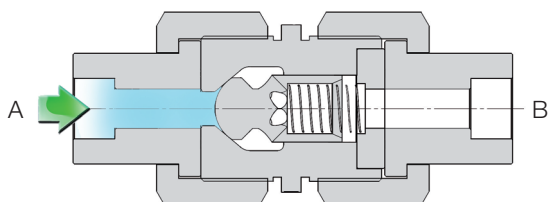
La vanne du type MPG 12 CV est un clapet anti-retour et essentiel pour toutes les applications de gaz. La construction robuste du clapet anti-retour est particulièrement résistante contre des hauts coups de bélier et prévient le reflux du fluide par fermer.

Dates techniques

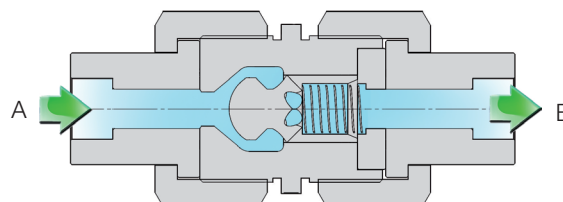
- | | |
|-------------------------|---|
| ♦ Gamme de pression | PN 420 |
| ♦ Standard connexions | G 1/2, NPT 1/2, SW 1/2", SW 3/4" |
| ♦ Diamètre nominal | DN 12 |
| ♦ Température du fluide | de -40 °C à +80 °C |
| ♦ Température ambiante | de -40 °C à +60 °C |
| ♦ Débit de fuite | 10 ⁻⁶ mbar l/s |
| ♦ Passage du fluide | A → B |
| ♦ Pression d'ouverture | 0,25 bar |
| ♦ Valeur Kv | 5,0 m ³ /h |
| ♦ Poids | 3,0 kg (adaptateur de connexion inclus) |

Version Février 2016

Fonction



- ♦ Fermé



- ♦ Ouvert

 Fluide : gaz  Passage du fluide

