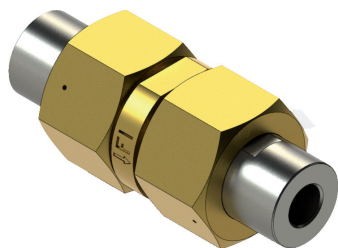


## MPG 12 FI

## Filtre



- ♦ Fluide : gaz inerte / gaz rare / O<sub>2</sub> / CO<sub>2</sub> / air, autres fluides sur demande
- ♦ Cartouche filtrante est échangeable
- ♦ Approprié pour service oxygène sous haute pression
- ♦ Homologations : CTE
- ♦ Conformité : ATEX

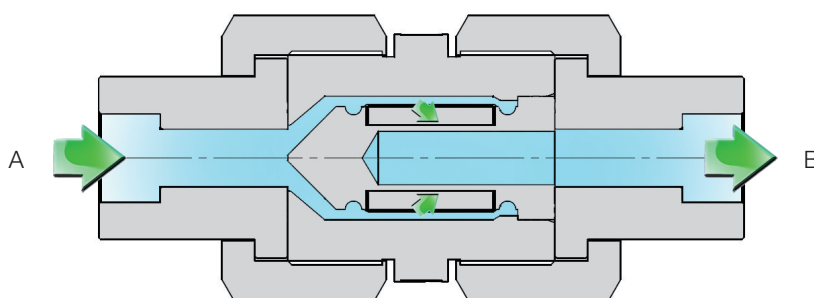
Le filtre MPG 12 FI a une cartouche filtrante au travers de laquelle le fluide coule. La cartouche filtrante assure que les contaminations éventuelles dans le fluide sont filtrées. Les matériaux non propagateurs des flammes assurent une longue sécurité de fonctionnement de votre système de remplissage.

## Dates techniques

♦ Gamme de pression	PN 420
♦ Standard connexions	G 1/2, NPT 1/2, SW 1/2", SW 3/4"
♦ Diamètre nominal	DN 12
♦ Température du fluide	de -40 °C à +80 °C
♦ Température ambiante	de -40 °C à +60 °C
♦ Passage du fluide	A → B
♦ Options cartouches filtrantes	15 µm                      63 µm (standard)
♦ Valeur Kv	4,25 m <sup>3</sup> /h                  4,67 m <sup>3</sup> /h
♦ Poids	3,0 kg (adaptateur de connexion inclus)

Version Février 2016

## Fonction



Fluide : gaz

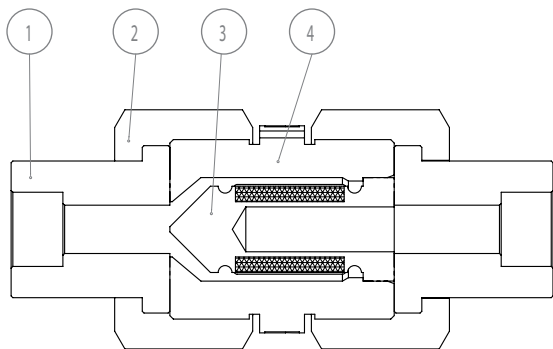


Passage du fluide

## Options avec ce type de filtre

- ◆ Connexions  
SW 1/2", SW 3/4", SW 16mm, SW 20mm, Rosca interna G 1/2, NPT 1/2
- ◆ Matériel des connexions  
Acier inoxydable, Monel, Laiton
- ◆ Filtre  
Nickel 15µm, Nickel 63µm (standard), Monel 63µm, Monel 100µm, autres sur demande
- ◆ Sur demande, il est possible d'installer des autres grandeurs de filtre.

## Spécifications du matériel, Pièces de rechange



Position	Description	Matériel
1	Pièce de connexion	Monel, acier inoxydable, Laiton
2	Ecrou-raccord	Laiton
3	Cartouche filtrante	Monel, nickel
4	Boîte de filtre	Laiton

Pièces de rechange		Numéro d'article
Cartouche filtrante:		
Nickel	15 µm	09929
	63 µm (standard)	09955
Monel	63 µm	12541
	100 µm	12542

## Dimensions

